

# Gminny punkt selektywnej zbiórki odpadów komunalnych PSZOK



Wydział OSR

Od 1 lipca 2013 r. przy ul Motokrosowej 27 w Cieszynie, za miejską oczyszczalnią ścieków, funkcjonuje gminny punkt selektywnej zbiórki odpadów komunalnych, tzw. PSZOK (lokalizację punktu obrazuje zamieszczona na sąsiedniej stronie mapa).

Głównym zadaniem punktu jest przyjmowanie, magazynowanie i zagospodarowywanie selektywnie zebranych odpadów komunalnych, dostarczanych przez właścicieli nieruchomości położonych na terenie Cieszyna.

Do prowadzenia PSZOK gminę zobowiązują zapisy ustawy z dnia 13 września 1996 r. o utrzymaniu czystości i porządku w gminach wskazujące, że z opłat za gospodarowanie odpadami komunalnymi, wnoszonych przez właścicieli nieruchomości, gmina pokrywa koszty utworzenia i funkcjonowania gminnego punktu(-ów) selektywnego zbierania odpadów komunalnych. Powyższe oznacza, że każdy właściciel nieruchomości, który złożył deklarację o wysokości opłaty za gospodarowanie odpadami komunalnymi z nieruchomości położonej na terenie Cieszyna i z tego tytułu ponosi „opłatę śmieciową”, ma możliwość dostarczenia we własnym zakresie selektywnie zebranych odpadów komunalnych do PSZOK, nie ponosząc dodatkowych kosztów związanych z zagospodarowaniem tych odpadów.

Szczegółowe zasady prowadzenia PSZOK, w tym zasady przyjmowania odpadów od właścicieli nieruchomości, m.in. rodzaj i ilość przyjmowanych do punktu odpadów komunalnych, określa Regulamin PSZOK, zgodnie z którym:

## WŁAŚCICIELE NIERUCHOMOŚCI ZAMIESZKAŁYCH MOGĄ BEZPŁATNIE ODDAĆ:

- papier,
- szkło,
- metale,
- tworzywa sztuczne,
- opakowania wielomateriałowe,
- odpady zielone (np. z pielęgnacji ogrodów),
- meble i inne odpady wielkogabarytowe,
- zużyte opony,
- zużyty sprzęt elektryczny i elektroniczny,
- zużyte baterie i akumulatory,

- przeterminowane leki,
- odpady budowlane i rozbiórkowe z remontów prowadzonych samodzielnie i ilości limitowej, czyli 1 m<sup>3</sup> jednorazowo raz na miesiąc od danego właściciela nieruchomości zamieszkałej (w zabudowie wielomieszkaniowej rozumie się przez to jeden samodzielny lokal mieszkalny),
- chemikalia, w tym opakowania po chemikaliach (m.in. farby, lakiery, rozpuszczalniki, zużyte oleje odpadowe itp.), powstające w gospodarstwach domowych.

## WŁAŚCICIELE NIERUCHOMOŚCI NIEZAMIESZKAŁYCH, NA KTÓRYCH POWSTAJĄ ODPADY KOMUNALNE (czyli nieruchomości, na których prowadzona jest działalność gospodarcza, społeczna lub publiczna), MOGĄ BEZPŁATNIE ODDAĆ:

- papier,
- szkło,
- metale,
- tworzywa sztuczne,
- opakowania wielomateriałowe,
- odpady zielone (np. z pielęgnacji ogrodów).

Dostarczając odpady do punktu należy zachować środki ostrożności, o których mowa w Regulaminie PSZOK, zapewniając bezpieczeństwo własne, czyli osób z niego korzystających oraz pracowników obsługujących punkt.

W szczególności należy:

- przestrzegać zaleceń obsługi punktu, dotyczących zwłaszcza miejsca i sposobu złożenia odpadów;
- nie używać źródeł otwartego ognia;
- stosować się do ogólnych zasad ruchu drogowego, w tym zachować kierunki przemieszczania się wynikające z oznakowań na terenie punktu.

**Zapewnienie sprawnej obsługi mieszkańców w gminnym punkcie selektywnej zbiórki odpadów komunalnych wymaga przestrzegania kilku prostych zasad:**

- na PSZOK przyjmowane są wyłącznie selektywnie zebrane od-

pady komunalne, **za wyjątkiem odpadów komunalnych zmieszanych**, które powinny być odbierane od właścicieli nieruchomości sprzed ich posesji przez firmę wywozową, zgodnie z harmonogramem odbioru odpadów komunalnych. W punkcie nie zostaną również przyjęte odpady typu azbest, ze względu na odrębne przepisy obowiązujące przy postępowaniu z tego rodzaju odpadami (więcej informacji na stronie [www.um.cieszyn.pl/smieci](http://www.um.cieszyn.pl/smieci));

- odpady dostarczane na PSZOK powinny być posegregowane oraz właściwie zabezpieczone tak, aby zapewnić jednolitość i czystość dostarczonego surowca. W miarę możliwości płynne odpady niebezpieczne typu farby, lakiery, oleje lub smary powinny znajdować się w oryginalnych, nieuszkodzonych opakowaniach producenta oraz powinny zawierać oryginalną informację (etykieta), umożliwiającą identyfikację odpadu w chwili przekazania;

- przyjęcie odpadów na PSZOK możliwe jest po sprawdzeniu przez pracownika ich rodzaju i ilości (zważeniu na wadze);

- w celu weryfikacji miejsca powstania dostarczonych przez mieszkańca odpadów, pracownik PSZOK może zażądać od klienta okazania dokumentu potwierdzającego fakt zamieszkania na terenie Gminy Cieszyn (np. dowód osobisty, kopia złożonej deklaracji o wysokości opłaty za gospodarowanie odpadami komunalnymi, ostatecznie potwierdzenie uiszczenia na rzecz gminy opłaty za gospodarowanie odpadami komunalnymi).

Dokonywanie czynności kontrolnych ma na celu uniknięcie nadużyć ze strony osób nie będących mieszkańcami Gminy Cieszyn, a tym samym uniknięcie ponoszenia przez Gminę i mieszkańców Cieszyna kosztów zagospodarowania odpadów komunalnych niepowstałych na terenie miasta. Dodatkowo udzielenie informacji, o które wnioskuje pracownik PSZOK przy przekazywaniu odpadów umożliwia prowadzenie szczegółowej ewidencji przyjmowanych odpadów;

- mieszkaniec przekazujący odpady na PSZOK może żądać pisemnego potwierdzenia przyjęcia odpadów, zawierającego m.in. dane osobowe przekazującego odpady, miejsce powstania i datę przekazania odpadu, masę przyjętych odpadów komunalnych;

- przyjęte odpady, po ujęciu w ewidencji przez pracownika, są wyładowywane w wyznaczonych miejscach - boksach, kontenerach, pojemnikach lub magazynach przez dostarczającego odpady. Wszystkie czynności odbywają się pod nadzorem pracownika punktu;

- pracownik PSZOK może odmówić bezpłatnego przyjęcia odpadów w przypadku:

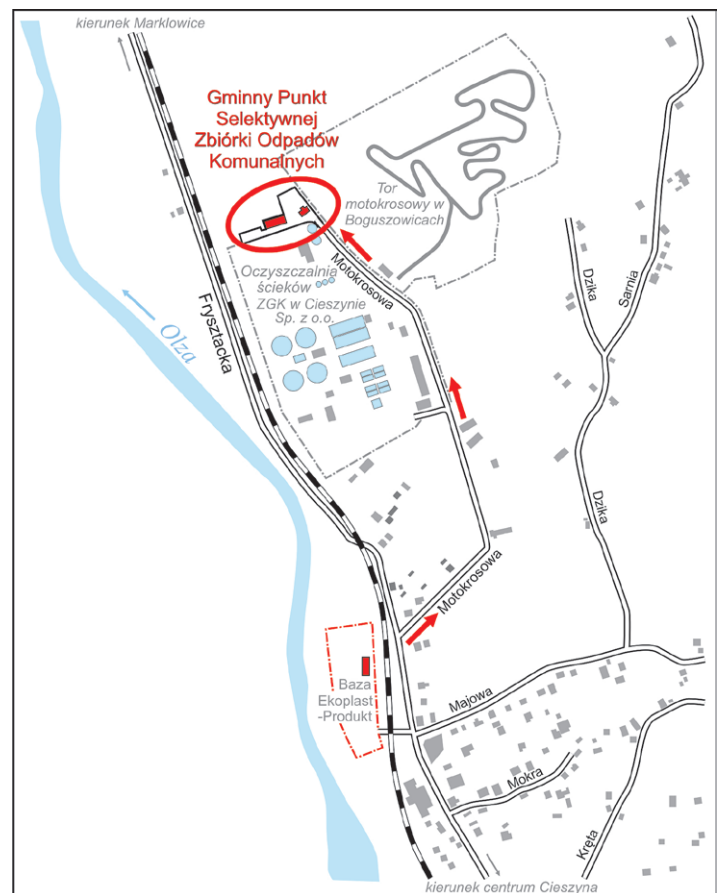
- dostarczenia przez właściciela nieruchomości niezamieszkałej odpadu innego niż: papier, szkło, metale, tworzywa sztuczne, opakowania wielomateriałowe, odpady zielone (np. z pielęgnacji ogrodów). W takiej sytuacji ww. odpady odpłatnie mogą zostać przyjęte na Stację przeładunkową funkcjonującą na tym samym terenie co PSZOK, której właścicielem jest Zakład Gospodarki Komunalnej w Cieszynie Sp. z o.o.,

- mieszkaniec nie zadeklaruje źródła pochodzenia odpadów.

Odpady nie zostaną przyjęte również w przypadku, gdy ich odbiór stanowiłoby zagrożenie dla zdrowia lub życia ludzi bądź środowiska naturalnego.

Wydział Ochrony Środowiska i Rolnictwa UM

## Lokalizacja PSZOK-u



## Dane kontaktowe

Cieszyn, ul. Motokrosowa 27, tel. 795 599 677

## Godziny otwarcia

- w dni robocze od poniedziałku do czwartku w godzinach 6:00 – 14:00;
- w piątki w godzinach 6:00 – 18:00;
- w pierwszą sobotę miesiąca w godzinach 7:00 – 13:00.



Głównym zadaniem punktu jest przyjmowanie, magazynowanie i zagospodarowanie selektywnie zebranych odpadów komunalnych, dostarczanych przez właścicieli nieruchomości położonych na terenie Cieszyna.